



การควบคุมและป้องกัน
การแพร่ระบาดของ COVID-19



แผนปฏิบัติการควบคุมและป้องกันการแพร่ระบาด

- 1) การสื่อสาร
- 2) การลดความเสี่ยงในการติดเชื้อของพนักงาน
- 3) การติดตามเฝ้าระวังและเตรียมความพร้อมกรณีพบผู้ติดเชื้อ
- 4) การฉีดวัคซีน



TMT สื่อสารมาตรการและการป้องกัน COVID-19 ผ่านช่องทางการสื่อสารต่างๆ ดังนี้



การสื่อสาร

มาตรการป้องกันการแพร่ระบาดของโรคติดเชื้อไวรัส COVID-19

1 พนักงานที่เดินทางในพื้นที่เสี่ยงที่พบผู้ติดเชื้อ หรือ มีการแพร่ระบาดของโรคฯ รวมถึง พนักงานที่มีโรคแสดงอาการใกล้เคียง เช่น ไข้หวัด ไข้หวัดใหญ่ หรือมีอาการคล้ายคลึงกัน ควรมีความสงสัย ต้องแจ้งข้อมูลการเดินทางที่หัวหน้างานและแผนกความปลอดภัยฯ ทรานกัมก็ เพื่อประเมินความเสี่ยง หากพบว่ามีความเสี่ยงต่อการติดเชื้อหรือแจ้งให้ดำเนินการทันที

2 หลีกเลี่ยงการเข้าประชุมออนไลน์ หรือ การประชุมผ่านวิดีโอคอนเฟอเรนซ์ COVID-19

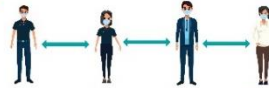
ลดระยะยาระยะห่างตามเพื่อเฝ้าระวังต้องปฏิบัติตามนี้



หลังครบกำหนดหาผลตรวจโดยไปปรึกษาแพทย์ประจำตัว
กลับเข้าทำงานต้องปฏิบัติตามขั้นตอนการเฝ้าระวัง 14 วัน ดังนี้



2 จัดอนุกรมป้องกันการแพร่ระบาดภายในบริษัทฯ พนักงาน TMT ทุกคนต้องร่วมปฏิบัติตามนี้



3 โดยพนักงานที่เข้าภายใน 2 ชั่วโมงต่อไปนี้ ต้องกรอกแบบคัดกรองโควิด-19 กัมที่

- พนักงานที่ออกมาที่พื้นที่ทำงาน / พื้นที่อาคารสำนักงาน หรือออฟฟิศ / สนามไม่ผ่านรถวีล
- พนักงานหรือบุคคลที่เข้ามาในพื้นที่งาน Timelink ที่ติดตามแผนผังจากกราฟิก / Link TMT

หยุดขายนี้นักท่องเที่ยวมี ป้องกันตัวเองจากโควิด-19 # ด้วยความห่วงใยจาก TMT

พนักงาน
ภายใน
องค์กร

พนักงาน
Outsource

7 แนวปฏิบัติในที่ทำงาน เพื่อลดความเสี่ยงจากการแพร่ระบาดของเชื้อไวรัสโควิด-19

ปัจจุบันมีข้อมูลผู้ติดเชื้อ เพิ่มมากขึ้นในทุกวัน ด้วยความห่วงใยในสุขภาพของพนักงานและความปลอดภัยของพนักงาน บริษัทขอความร่วมมือทุกคนปฏิบัติตามอย่างเคร่งครัด ดังนี้

1. งดออกปฏิบัติงานหากมีอาการป่วย หากพบว่าติดเชื้อโควิด-19 37.5 C มีไข้หรือมีอาการอื่น หรือ หน่วยงานความปลอดภัยทันที 2. หลีกเลี่ยงการเข้าพื้นที่สาธารณะร่วมกับผู้อื่น
2. เว้นระยะห่าง หลีกเลี่ยงการสัมผัสใกล้ชิดในที่ทำงาน พนักงานในอาคารต้องใส่หน้ากากอนามัยตลอดเวลาที่ปฏิบัติงานในที่ทำงาน
3. สวมหน้ากากอนามัยตลอดเวลาที่ปฏิบัติงานในที่ทำงาน
4. หลีกเลี่ยงการสัมผัสสิ่งของส่วนกลาง หรือสาธารณะ ไม่ใช้นิรโรคพื้นผิวในครัวฯ หากจำเป็นต้องใช้ให้ทำความสะอาด
5. สวมหน้ากากอนามัยตลอดเวลาที่ปฏิบัติงานในที่ทำงาน หากมีอาการป่วยหรือมีอาการอื่น ให้รีบแจ้งหัวหน้างานหรือแพทย์ประจำตัวทันที
6. หลีกเลี่ยงการสัมผัสสิ่งของส่วนกลางในที่ทำงาน หากจำเป็นต้องใช้ ให้รีบแจ้งหัวหน้างานหรือแพทย์ประจำตัวทันที
7. หลีกเลี่ยงการเข้าพื้นที่สาธารณะในที่ทำงาน (เฉพาะส่วนงานฯ) จะต้องใส่หน้ากากอนามัยตลอดเวลาที่ออกนอกอาคาร
8. หลีกเลี่ยงการสัมผัสสิ่งของส่วนกลางในที่ทำงาน หากจำเป็นต้องใช้ ให้รีบแจ้งหัวหน้างานหรือแพทย์ประจำตัวทันที
9. เข้าร่วมประชุม หากจำเป็นต้องประชุมผ่าน MS Team หรือ Morning Meeting ให้ปิดกล้องฯลง เว้นแต่จำเป็น

TMT จะปลอดภัยโควิด-19 ถ้าพวกเราช่วยกัน

บุคคลภายนอก

มาตรการเฝ้าระวังและป้องกัน COVID-19

สุขภาพอนามัยของทุกคน
สำคัญเป็นอันดับหนึ่ง

TMT ขอความร่วมมือในการตรวจคัดกรอง

ขั้นตอนการคัดกรอง

ตรวจวัดอุณหภูมิ

ร่างกายโดย รพ.ก.พ.ช.บ.ล.

หรือ ผู้ที่ได้รับมอบหมาย

*ห้ามเข้าก่อนนาตรวจพร้อม

โดยได้รับอนุญาต



ไม่ผ่าน
การตรวจสอบ
อุณหภูมิมากกว่าหรือ
ต่ำกว่า 37.5 องศาเซลเซียส

ผ่าน
การตรวจสอบ
อุณหภูมิ
น้อยกว่า 37.5
องศาเซลเซียส

ข้อควรปฏิบัติ

- ล้างมือด้วยน้ำสบู่อย่าง
สม่ำเสมอ หรือก่อน-หลัง
จากสัมผัสสิ่งของสาธารณะ
- ล้างมือด้วยแอลกอฮอล์
ไฮโดรเจนเปอร์ออกไซด์
ทุก 1 ชั่วโมง ย่างน้อย
20 วินาที ก่อน-หลังทำกิจกรรม

TMT ขอความร่วมมือทุกคน
ถ้าแบบสำรวจแผนการเดินทาง สำหรับผู้เข้าเยี่ยมชม TMT
ระหว่างวันที่ 14 พฤศจิกายน - 10 ธันวาคม 2563



ถ้าแบบสำรวจ
คลิกที่ Link ด้านล่าง
หรือสแกน QR Code



บริษัทจัดการเข้า
เยี่ยมชมโรงงานในทุกกรณี



แบบสำรวจเพื่อคัดกรองพนักงานที่มีความเสี่ยง
เพื่อบริหารจัดการตามมาตรการขององค์กรต่อไป
สื่อสารผ่าน e-mail ภายใน และ Line@ TMT



กรอกแบบคัดกรองทันทีหากเข้าข่ายดังนี้

- 1. ต่อกำน คนใกล้ชิด มีความเสี่ยงสูงจากการสัมผัสใกล้ชิดผู้ติดเชื้อ หรือมีอาการป่วย และผลตรวจเป็นบวก**
- 2. อยู่ และ เคยไป ในพื้นที่เสี่ยง**
ตามประกาศของรัฐ หรือ ใน Line@ของบริษัท
ทั้งตัวท่านและคนใกล้ชิดโปรดกรอกแบบคัดกรองทันที
- 3. มีแผนการเดินทาง หรือกลับต่างจังหวัด**
ทั้งตัวท่านและคนใกล้ชิดโปรดกรอกแบบคัดกรองทันที
- 4. สำหรับพนักงานที่ฉีดวัคซีนทุกยี่ห้อ**
ทั้งเข็มที่ 1 เข็มที่ 2 และ เข็มที่ 3
กรอกข้อมูลทุกครั้งหลังจากที่ได้รับการฉีดวัคซีน
ไปแล้วในแต่ละเข็ม

คลิกที่นี่
เพื่อกรอกแบบคัดกรอง

การสื่อสาร

ตัวอย่างสื่อในการสื่อสารเพื่อสร้างความตระหนักและกระตุ้นการปฏิบัติ
ตามมาตรการต่างๆ ขององค์กรและสาธารณสุข ผ่าน Line@ และ e-mail

หยุดยวนี้
ช่วยกันป้องกันโควิด-19

TMT



สวมหน้ากากผ้าหรือ
หน้ากากอนามัยตลอดเวลา



หมั่นล้างมืออย่างถูกวิธี
ด้วยน้ำสบู่หรือเจลแอลกอฮอล์



งดไปในพื้นที่แออัด
เว้นระยะห่างทางสังคม
อย่างน้อย 1 - 2 เมตร



สังเกตอาการ
หากมีคววมืดปกติ
แจ้งหัวหน้างานหรือพบแพทย์ทันที

Thank You



หยุดยวนี้..อย่ามัวแต่เที่ยวเพลิน

TMT

ติดตามข่าวสารโควิด-19 จากภาครัฐ หรือ Line@TMT ด้วยนะ
ว่าไปในพื้นที่เสี่ยงหรือเปล่า

“เที่ยวอย่างมีสติ
ดูแลตัวเองด้วยนะ
น้องไอออน บี เป็นห่วง”

Take Care



**#ตั้งการ์ดให้สูงกว่าเดิม
อย่าประมาท!**

TMT

COVID-19 รอบนี้พบผู้ติดเชื้อมากขึ้นทุกวัน
ประมาณการลดดอกเบี้ยค่อนข้างแน่นอน

ปฏิบัติตามมาตรการป้องกันอย่างเคร่งครัด



ทบทวน
เพื่อลดความเสียหาย

การลดความเสี่ยงในการติดเชื้อของพนักงาน ผ่านมาตรการป้องกันและลดความเสี่ยง



การลดความเสี่ยงในการติดเชื้อ COVID-19

กระตุ้นและรณรงค์ผ่านโครงการ TMT ดูแลตัวเองเป็น 2 เท่า เริ่มที่เรา แล้วจะรอด / แจกสเปรย์แอลกอฮอล์ให้พนักงานทุกคน

TMT ดูแลตัวเองเป็น 2 เท่า

เริ่มที่เรา แล้วจะรอด

ขอเชิญชวนชาว TMT
ร่วมสวมใส่หน้ากาก 2 ชั้น
ป้องกันโควิด-19



ขั้นที่ 1
หน้ากากอนามัย
ทางการแพทย์
ป้องกัน 56.1%



ขั้นที่ 2
หน้ากากผ้าทั่วไป
ป้องกัน 51.4%



หน้ากากอนามัย
+ หน้ากากผ้า
= 2 ชั้น
85.4%



หากจำเป็นต้องใส่หน้ากากเพียงอันเดียว
ต้องแนบชิดสนิทกับหน้าไม่ใช่อ่าง

www.tmtstandard.com

LABOR DAY 2021

ส่งต่อความรัก ความห่วงใย ในวันแรงงานแห่งชาติ

TMT ขอมอบสเปรย์แอลกอฮอล์ ให้กับพนักงานทุกท่าน
เพื่อทำความสะอาดมือ ป้องกันการแพร่ระบาดของเชื้อไวรัส Covid-19



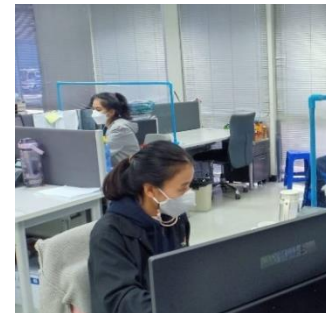
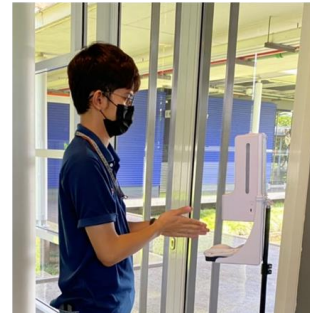
ติดตามตอบคำถามเกี่ยวกับวันแรงงานและลุ้นรับของรางวัลได้ใน
TMT Magazine ประจำเดือน มีนาคม-เมษายน 2564
คอลัมน์ "เกมส์สนุกทุกท้ายเล่ม" ใน Line@ TMT

#ไม่ประมาท การ์ดยกสูง 100% หยุดยาว หยุดเชื้อ อยู่บ้าน





การลดความเสี่ยงในการติดเชื้อ COVID-19



ลดความเสี่ยงจากการเดินทาง

- เว้นระยะห่าง กำหนดที่นั่งประจำ
- สวมหน้ากากอนามัย 100%

ลดความเสี่ยงก่อนเข้าพื้นที่บริษัท

- วัคซีนหมูมิ
- อุโมงค์น้ำยาฆ่าเชื้อ
- เครื่องวัดอุณหภูมิและสเปรย์แอลกอฮอล์แบบอัตโนมัติ

ลดความเสี่ยงในพื้นที่สำนักงาน และ โรงงาน

- สวมหน้ากากตลอดเวลา
- กระจายทีมสลับที่นั่ง
- เว้นระยะห่างพร้อมฉากกั้น
- Work From Home
- ประชุมและอบรมแบบออนไลน์

การลดความเสี่ยงในการติดเชื้อ COVID-19



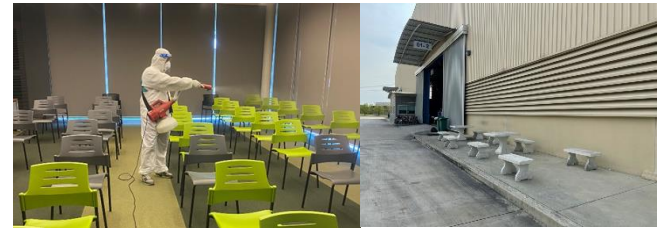
ร้านอาหาร

- เว้นระยะห่างในการนั่งทานอาหาร
- ทำจากกันในการนั่งทานอาหาร
- แบ่งรอบการพักเป็น 4 รอบ
กระจายและลดความแออัด
- พ่นฆ่าเชื้อ



ห้องน้ำ

- เว้นระยะห่าง
- พ่นฆ่าเชื้อ



พื้นที่ส่วนกลาง

- ลดการใช้พื้นที่ห้องประชุม
ห้องสัมมนา
- พ่นฆ่าเชื้อหากพื้นที่มีการใช้งาน
- กระจายพื้นที่นั่งพักผ่อน



การลดความเสี่ยงในการติดเชื้อ COVID-19

- การตรวจหาเชื้อ COVID-19 เสิ้งรุก วันที่ 5 - 6 ก.ค. 2564 จำนวนพนักงานที่เข้ารับการตรวจทั้งสิ้น 683 คน โดยทุกคน ผลเป็นลบ
- การสุ่มตรวจ ATK เพื่อเฝ้าระวังเป็นประจำ 1 ครั้ง /สัปดาห์

สำหรับบุคคลภายนอก

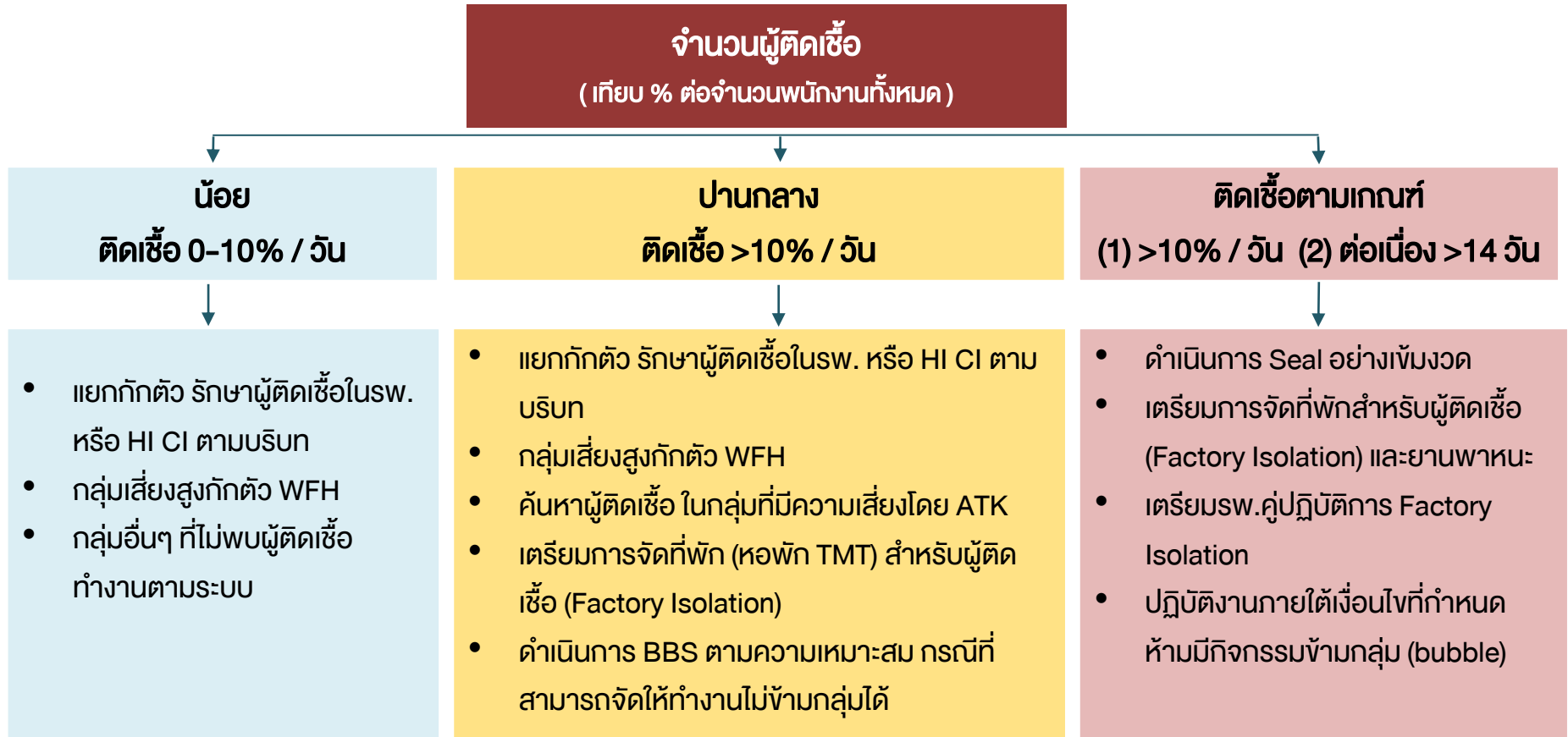
- ขอผลตรวจ ATK / จัดให้มีการตรวจ ATK ก่อนเข้าพื้นที่ของ บริษัททุกคน โดยผลตรวจเป็นลบจึงจะสามารถเข้ามาในพื้นที่ของ บริษัทได้



การติดตามเฝ้าระวังและเตรียมความพร้อม กรณีพบผู้ติดเชื้อ



การควบคุม COVID-19 กรณีพบผู้ติดเชื้อในสถานประกอบการ



การฉีดวัคซีน



จัดหาและจัดให้มีการฉีดวัคซีนซิโนฟาร์มเข็มที่ 1-2 สำหรับพนักงานทุกคน

และพนักงานรับเหมาช่วง (Outsource) ของบริษัท รวมถึงสนับสนุนให้พนักงานเข้ารับการฉีดวัคซีนเข็มกระตุ้น





Thank You

 info@tmtsteel.co.th

 02-685-4000

